



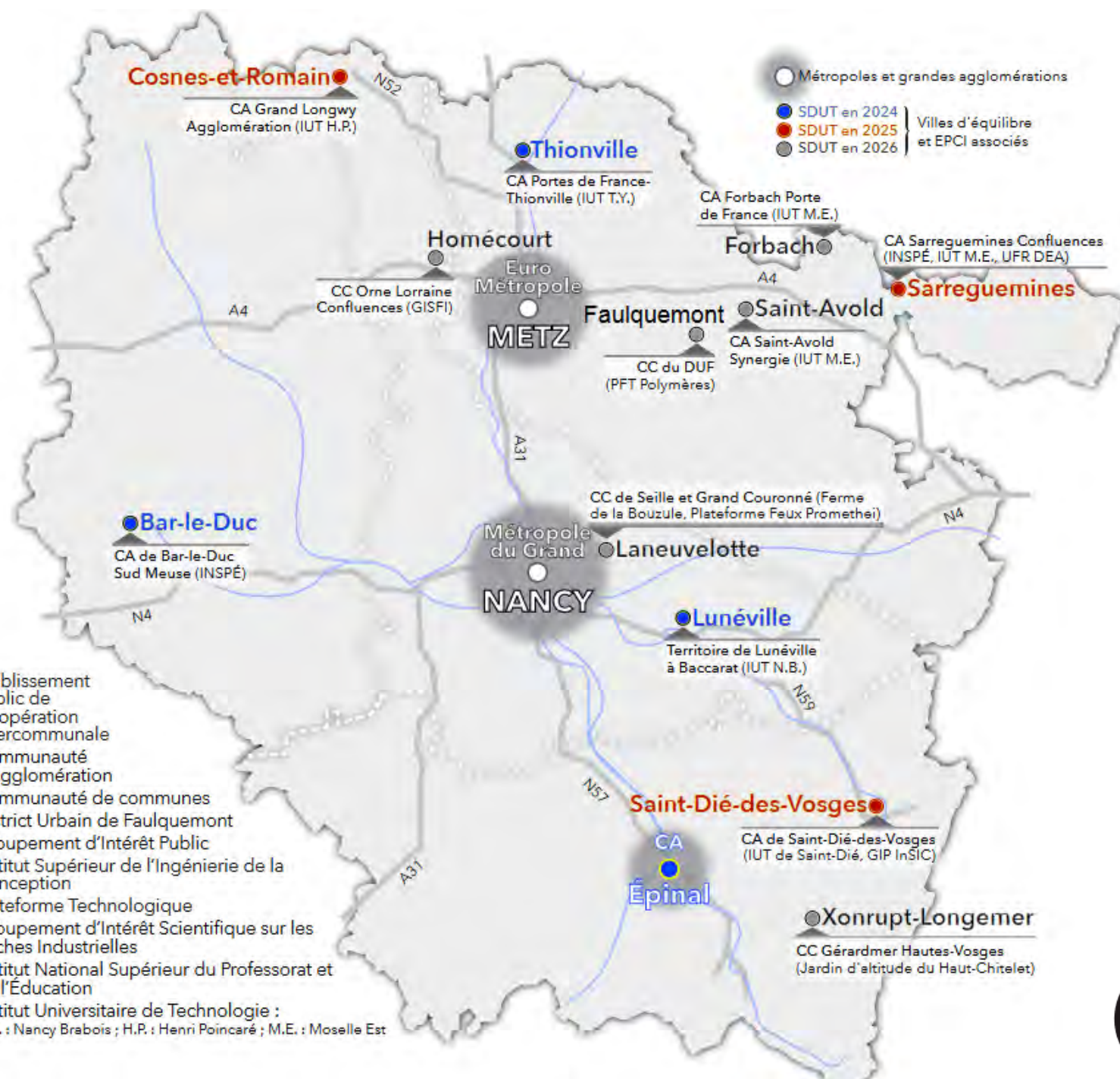
Stéphane LEYMARIE

VP Stratégie territoriale et Vie institutionnelle

stephane.leymarie@univ-lorraine.fr - 07 72 50 48 43

L'approche réticulaire des territoires : le cas de l'Université de Lorraine



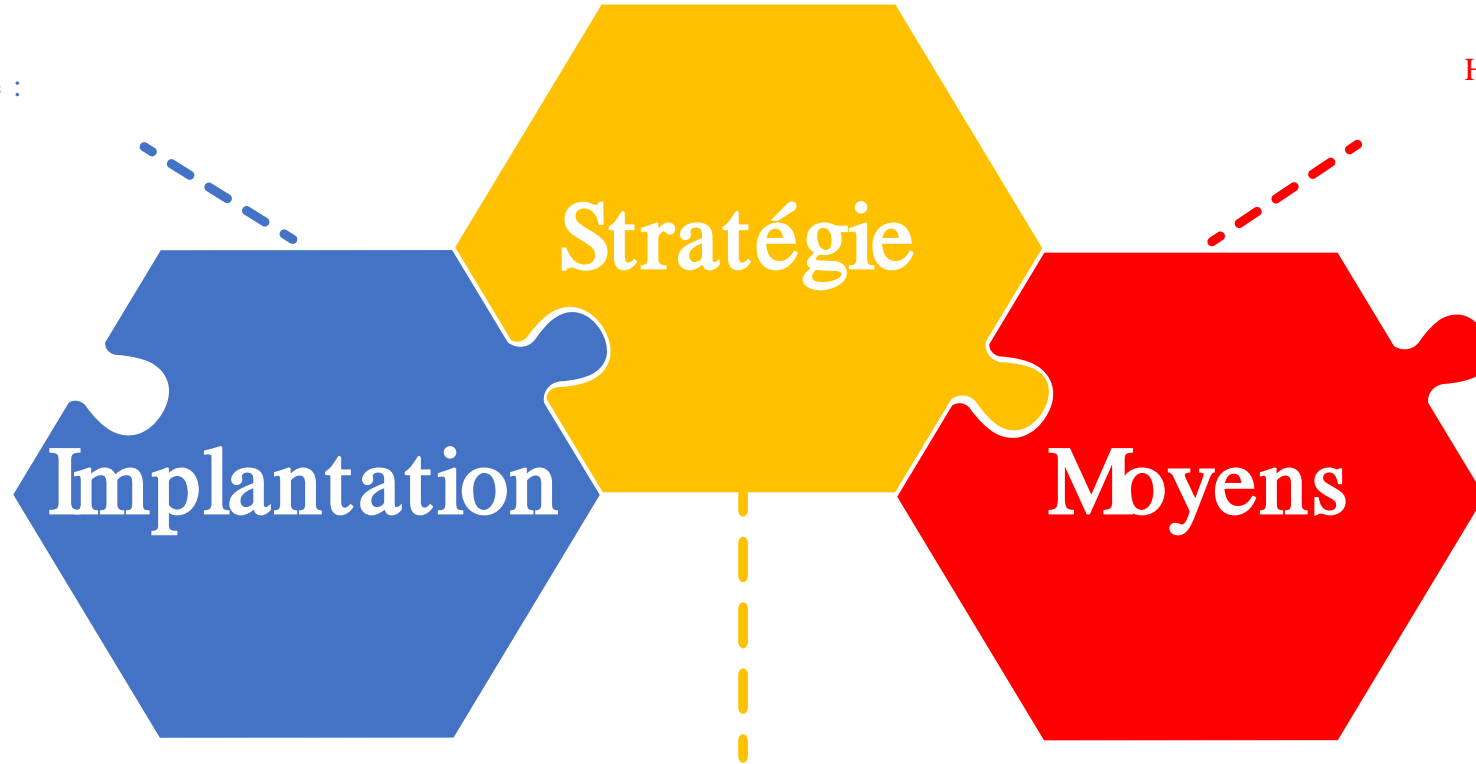


EPCI	Établissement Public de Coopération Intercommunale
CA	Communauté d'agglomération
CC	Communauté de communes
DUF	District Urbain de Faulquemont
GIP	Groupement d'Intérêt Public
InSiC	Institut Supérieur de l'Ingénierie de la Conception
PFT	Plateforme Technologique
GISFI	Groupement d'Intérêt Scientifique sur les Friches Industrielles
INSPÉ	Institut National Supérieur du Professorat et de l'Éducation
IUT	Institut Universitaire de Technologie : N.B. : Nancy Brabois ; H.P. : Henri Poincaré ; M.E. : Moselle Est



Contexte : l'UL & les territoires

Dispersion géographique :
Une 50 aine de sites
Une 20 aine de CL



Humains, matériels et logistiques
Augmentation des charges
Coût moyen par étudiant élevé

Fusion en 20 12 (UHP, UN2, INPL, UPV-M) :
Période 1 : structuration -> consolidation => logique d'établissement
Période 2 : capitalisation -> visibilité / rayonnement => logique de site
Période 3 = « territorialisation » -> entraînement => logique « écosystémique »



Transformer les contraintes en opportunités



Contexte macro : de profondes évolutions

- **Questionnements liés aux crises** : métropolisation / pôles d'équilibre
- **Lien sciences et société** : médiation scientifique, vulgarisation
- **Transformation des apprentissages** : numérique, pédagogies actives
- **Enjeux liés aux transitions** : écologique, énergétique, éco-campus
- **Mouvement de réindustrialisation** : important en Lorraine
- **Besoin en compétences** : métiers en tension & d'avenir
- **Nouveaux rapports au travail** : équilibre vie pro/vie privée, télétravail
- ...



Nécessité de repenser les liens universités / territoires



Le VTPE, c'est quoi ?

- Le volet territorial du projet d'établissement (VTPE) précise la **Stratégie territoriale de l'Université de Lorraine**, les modalités de coordination avec les collectivités locales dans le cadre de la **Conférence Universitaire Territoriale (CUT)** et du **Comité Territorial (CT)** ainsi que les éléments de méthode et de calendrier d'élaboration des **Schémas de Déploiement Universitaire Territoriaux (SDUT)** de l'UL.



La stratégie territoriale et sa déclinaison locale



Rappel : Ambition & objectifs

- **Faire de l'ancrage territorial de l'UL une force reconnue :**
 - Offrir un **cadre de déploiement de l'activité universitaire** (orientation, formation, recherche, innovation, lien sciences et société) sur les territoires au travers de **schémas de déploiement** spécifiques ;
 - Donner à voir **une autre facette de l'excellence**, sociale et sociétale, à partir des **atouts et des potentialités** des territoires et de leurs habitants ;
 - Répondre aux enjeux partagés en termes **d'attractivité et de développement** économique, culturel et social ainsi que ceux qui sont liés aux **grandes transitions** ;
 - Faciliter **l'accès** des jeunes Lorrains **à l'enseignement supérieur**



Rechercher un effet d'entraînement

Effet d'entraînement

Acteurs européens ou nationaux

Collectivités locales

Université de Lorraine

UniGR

EURECA-PRO

SIRIUS

ORION

SAPS

E&T

AILES

Pleiades

Vie Universitaire (CROUS, ...)

CA Crous

CUT

PUI

Les collectivités sur lesquelles l'UL a des campus

- Région
- 4 départements
- 2 métropoles
- Sillon Lorrain
- 12 CA et CC

Les collectivités locales sur lesquelles l'UL n'a pas de campus

CCPROLOR (LUE)

LUE - ISITE

Oganismes Nationaux de Recherche

CHU

CORIS

Autres établissements d'enseignement supérieur

Monde socio-économique : chaires, stages, apprentissage, thèses

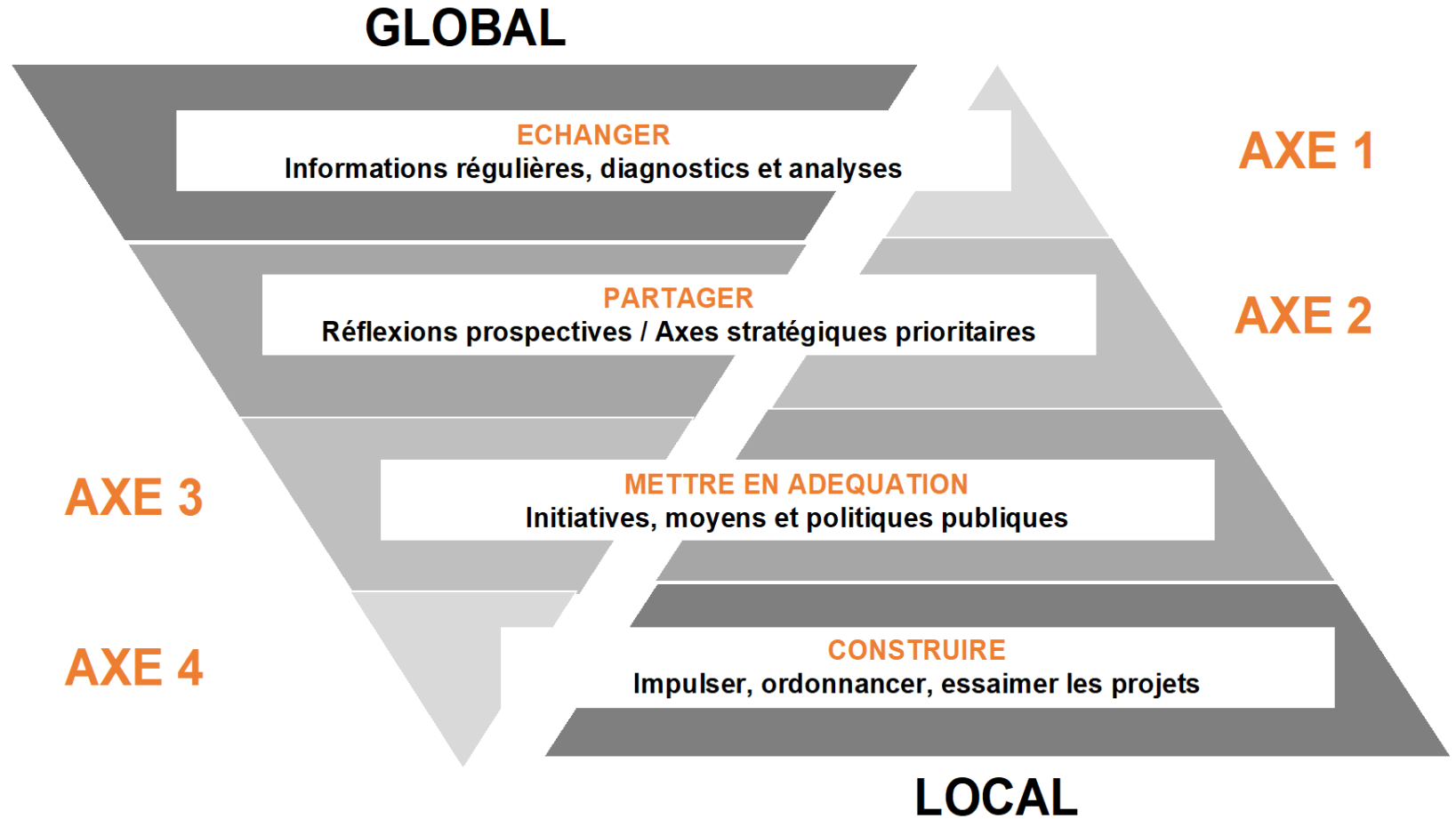
Acteurs de l'innovation et du transfert de technologie : SATT Sayens, IL, Carnot, Peel, IRT...

ESRI Lorrain



Cadre : la CUT et le CT

La stratégie territoriale **de l'UL** est construite en lien avec les collectivités



En cohérence avec les schémas ESRI existants



La stratégie territoriale se décline sur les territoires en Schémas de déploiement universitaire territoriaux (SDUT)

ANALYSE → PROSPECTIVE → STRATEGIE → ACTIONS

Ensemble des territoires lorrains
GLOBAL

CUT et CT =
Cadre de **validation** de la stratégie
territoriale et de **suivi** de sa déclinaison

Volet territorial du projet d'établissement

Par territoire
LOCAL

Comités des partenaires
associant tous les acteurs =
Cadre **d'élaboration** des schémas ESRI locaux

**Schéma de déploiement universitaire
par territoire**

↙ Déclinaison dans le dialogue stratégique interne de l'université ↘



SDUT : Philosophie générale

- **Mettre en réseau** les partenaires pertinents qui sont susceptibles **d'agir et d'interagir** dans les domaines de l'orientation, de la **formation** (au sens large), de la **recherche**, de l'**innovation**, de la **diffusion de la culture** - notamment **scientifique et technique** - et/ou de la **vie étudiante** sur un **territoire**.
- Encourager toutes les formes de **coopérations**, de **complémentarités** et **d'hybridations** possibles **au service de ce territoire et de ses habitants** dans les domaines ESRI, CSTI, VE.
- Faire émerger une **combinaison de solutions innovantes**, souples et agiles, pour faire face à la **diversité des situations** auxquelles il n'est plus possible de répondre par une modalité unique.
- **Transformer** les implantations de l'UL en **campus avancés et ouverts**, déconstruire les représentations erronées sur l'université et **toucher de nouveaux publics**.



Renforcer la dynamique écosystémique

SDUT : Processus d'élaboration



**RDV
PRÉPARATOIRES**

**DIAG /
PROJETS**

**FAISABILITÉ
ET MO**

1 STRATER / AT => CA & partenaires

Présentation démarche + échange informations,
identification des parties prenantes

1

2 STRATER / AT => Composantes & D° Centrales

Données de caractérisation, projets en cours,
identification partenaires

2

3 Réunion 1 - Diagnostic

Données UL
Données partenaires
Que doit-on aller chercher ?

3

4 Réunion 2 - Projets

Énumération des projets que l'on mène ensemble
Moyens et organisation à mettre en place
Sortir avec des résolutions (= livrable)

4

5 Avis « technique » par les D° Centrales concernées

Présentation et arbitrage en interne
Présentation en Comité Territorial

5

6 Comitologie (CUT, CT + locale selon organisation)

Calendrier / Financement
Suivi / Pilotage

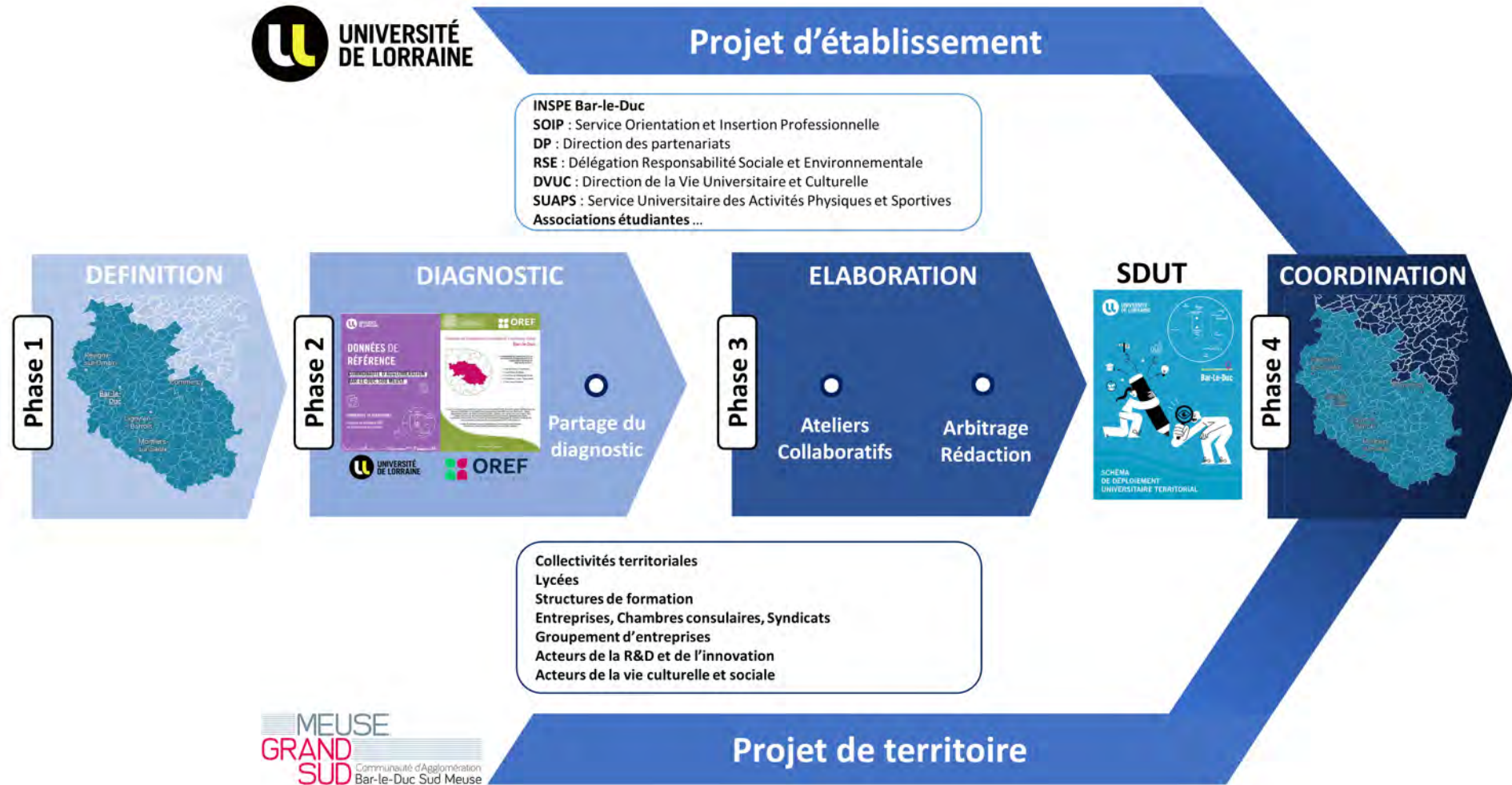
6

Livrable



SDUT : méthodologie

- Favoriser l'accès à l'enseignement supérieur
- Contribuer à l'attractivité et au développement du territoire
- Faire de la vie étudiante un facteur de réussite universitaire
- Assumer pleinement notre responsabilité sociétale et environnementale



SDUT : méthodologie

3

Réunion 1 - Diagnostic

Données UL
Données partenaires
Que doit-on aller chercher ?

Thionville – 08/11/23



36 participants

Bar-le-Duc - 02/04/24



43 participants

Lunéville - 04/04/24

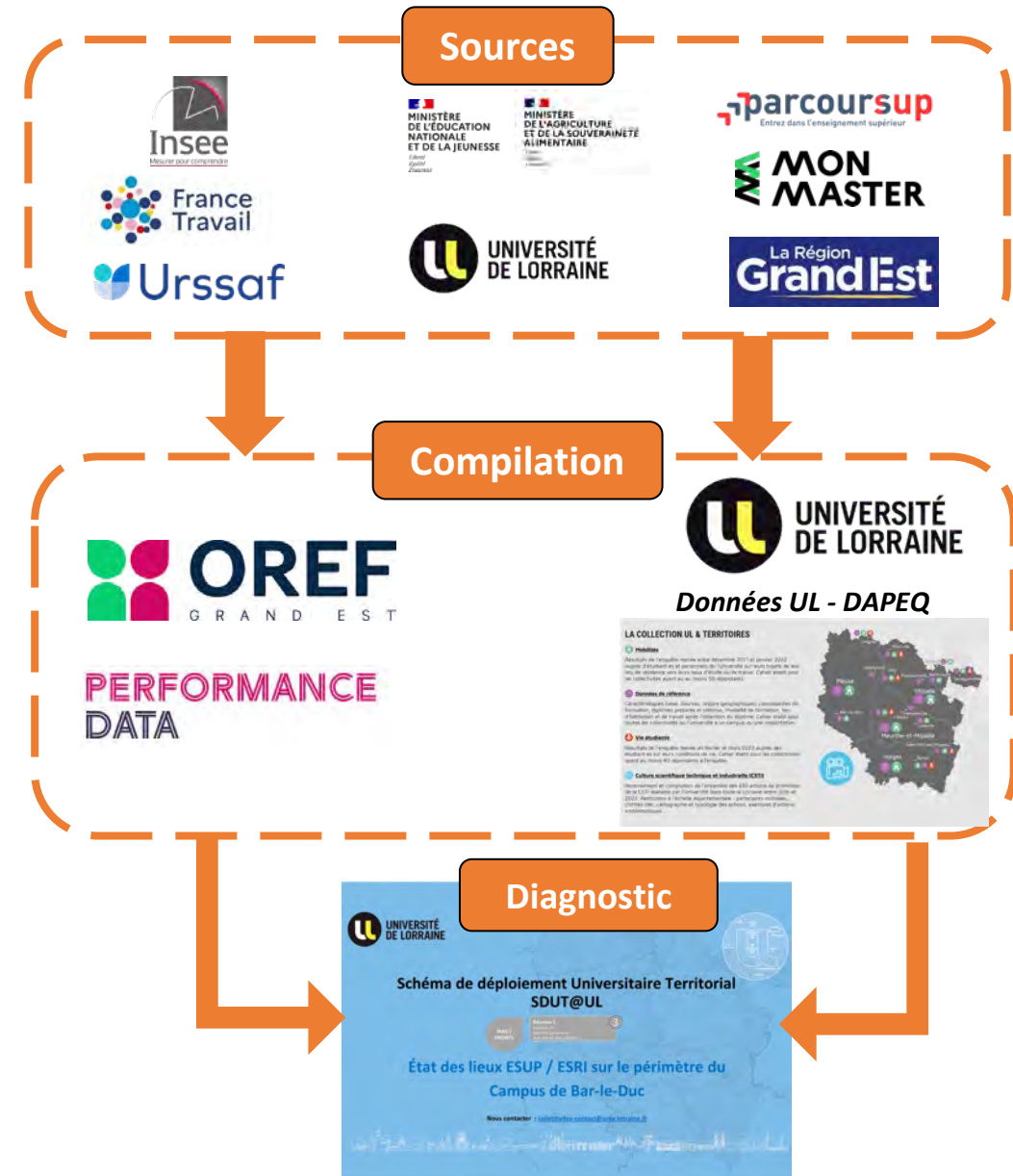


30 participants

Épinal le 20/06/204



46 participants



SDUT : méthodologie



4

Réunion 2 - Projets

Énumération des projets que l'on mène ensemble
Moyens et organisation à mettre en place
Sortir avec des résolutions (= livrable)

Thionville – 24/06/24



42 participants

Bar-le-Duc – 25/06/24



34 participants

Épinal - 20/09/24



50 participants

Lunéville - 26/09/24



47 participants

En présence de :

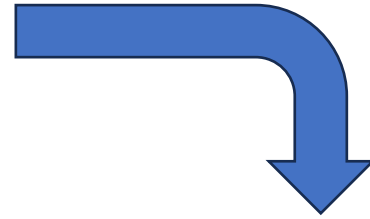
- **UL** : VP CVU, VP E, VP Partenariats, DGSA FVU, DVUC, SOIP, DCOM, DP, SIRIUS, délégation RSE, directions des composantes
- **Hors UL** : élus locaux, rectorat, Crous, chefs d'établissements, CCI, Medef, UIMM, ...

SDUT : méthodologie

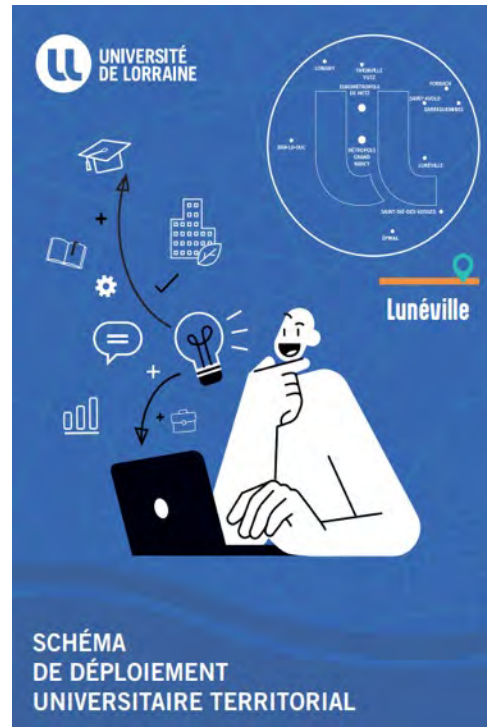
4

Réunion 2 - Projets

Énumération des projets que l'on mène ensemble
Moyens et organisation à mettre en place
Sortir avec des résolutions (= livrable)



SDUT : livrables





SDUT : méthodologie

5

Avis « technique » par les DC et/ou composantes concernées

Présentation et arbitrage en interne
Présentation en Comité Territorial

A – Avis préalable en central avec les DC :

- DVUC
- Délégation EDI
- Délégation RSE
- SOIP
- DP
- ...

Faisabilité des projets et intérêt / alignement avec :

- Le projet d'établissement
- Les différents schémas (SDVE, RSE, EDI,...)
- Les dispositifs qui ont une dimension territoriale (AILES, PLEIADES, SIRIUS, SAPS, E&T...)

B - Travail en commun DC + local avec :

- Composantes UL (directions, responsables EDI, TE ...)
- Collectivité locale
- Partenaires territoriaux

Affiner et voir ensemble quels sont les projets qui pourraient être retenus, sans censure *a priori*.

Identifier les acteurs / porteurs et créer une dynamique commune.

6

Comitologie (CUT, CT + locale selon organisation)

Calendrier / Financement
Suivi / Pilotage

A - Présentation dans les instances

- Comité Territorial le 07/11/24
- Conférence Universitaire Territoriale du 04/12/24 (Signature*)

Binôme pilotage
Collectivité territoriale
université de Lorraine

Anime

COPIL du SDUT

Suivi des actions et actualisation des SDUT

Se coordonne avec

Conférence Universitaire Territoriale (CUT) Comité Territoriaux (CT)

Partage d'expérience croiser les analyses et les expériences, identifier les besoins.

Organise le cas échéant

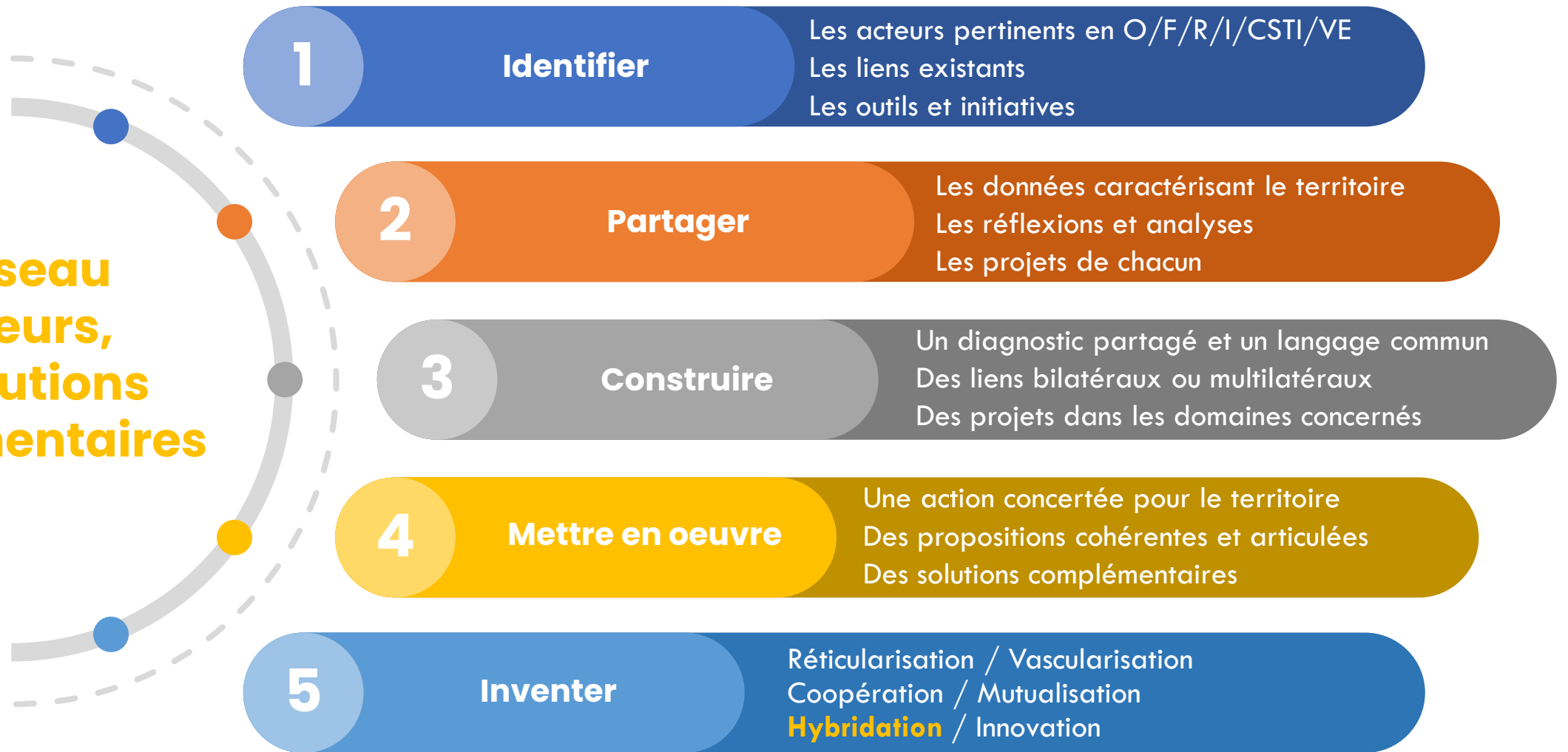
Rencontre avec les acteurs territoriaux

Maintenir un espace d'échange et de réflexion avec le territoire.



Le SDUT : coconstruit, co-porté et copiloté

Un réseau
d'acteurs,
des solutions
complémentaires



Pour répondre à une diversité de situations